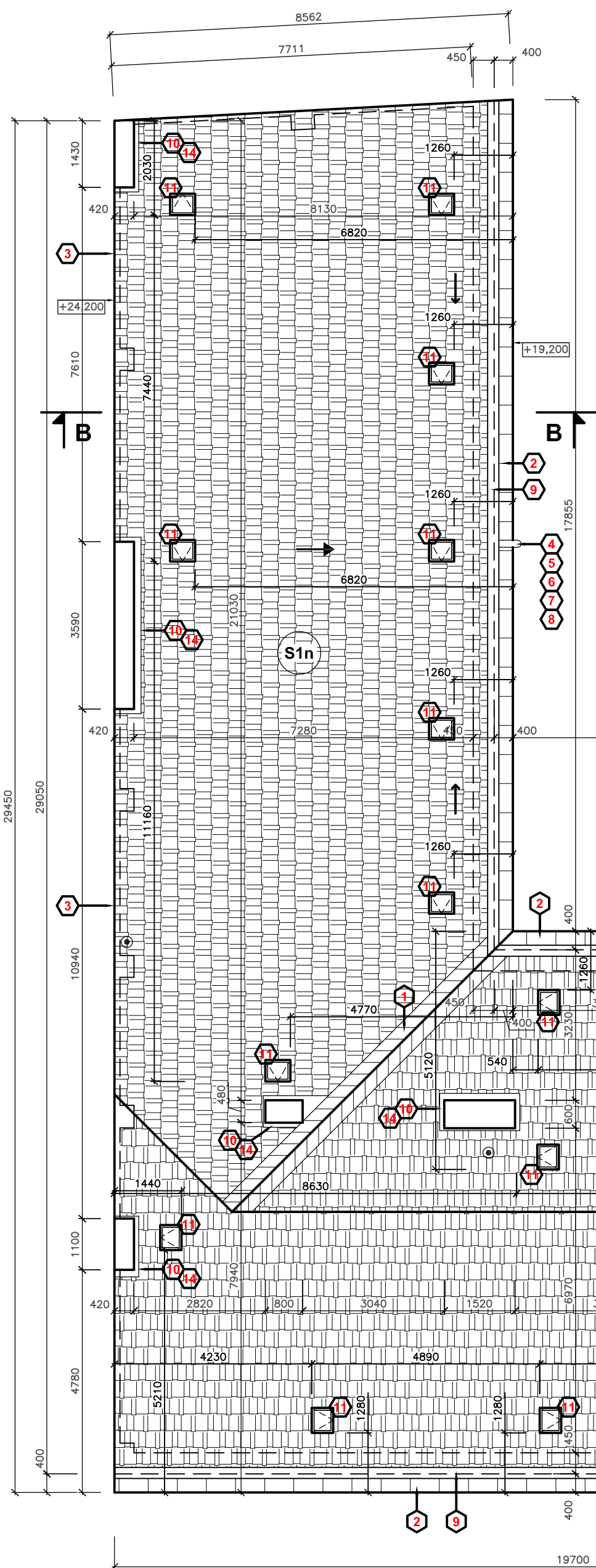
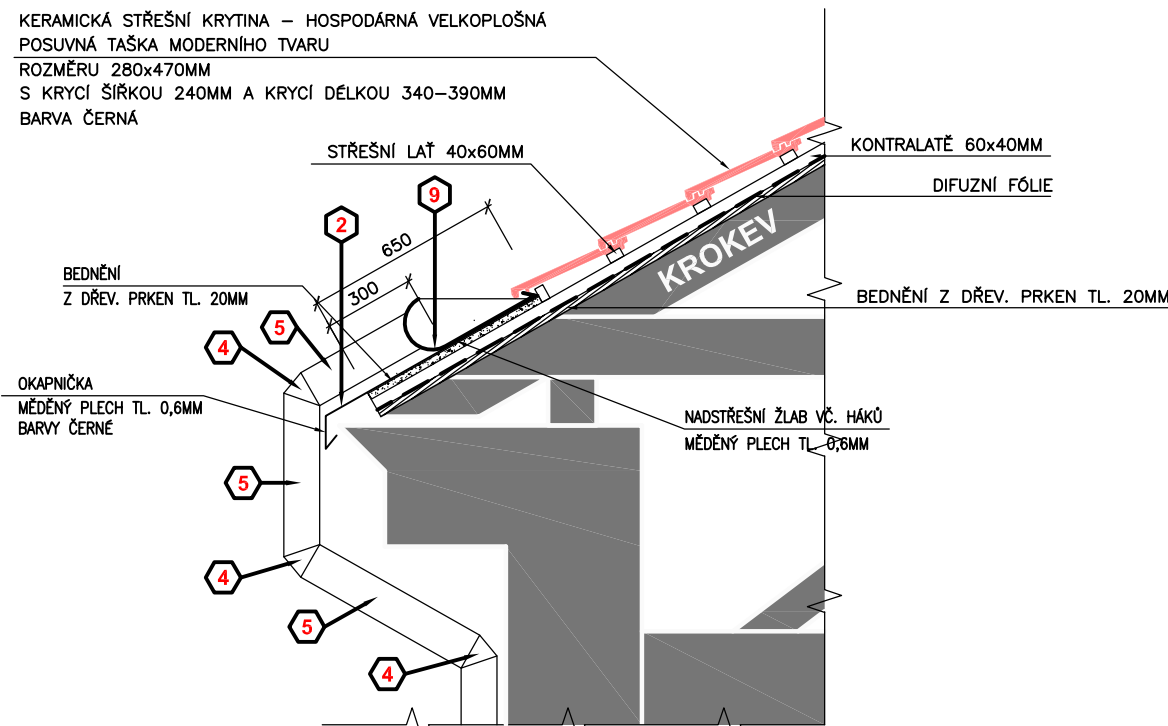


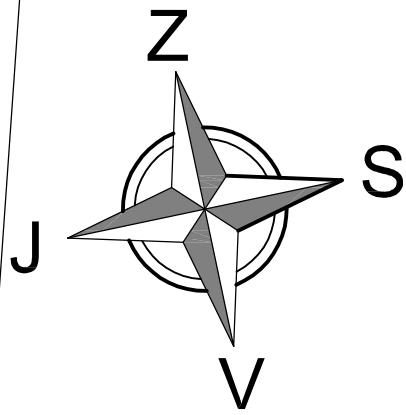
PŮDORYS STŘECHY - NOVÝ STAV



DETAIL UKONČENÍ ŠIKMÉ STŘECHY OBJEKTU
MĚŘITKO 1:25



POZNÁMKA:
VEŠKERÉ PRVKY JSOU VČETNĚ KOTVENÍ



LEGENDA MATERIÁLŮ:

- STŘEŠNÍ VÝLEZ r. 460x610MM; DODÁVKA VČ. IZOLAČNÍHO ZASKLENÍ; OKENNÍ RAM A LEMOVÁNÍ JSOU S POLYURETANOVÝM NÁTĚREM V ČERNÉ BARVĚ, KTERÝ ODOLÁVÁ VLIVŮM POČASI. KŘIDLO JE Z PROFILOVANÉHO HLINÍKU, OKNO JE VČ. BEZPEČNOSTNÍHO OMEZOVAČE OTEVŘENÍ, KTERÝ BRÁNÍ OKNU, ABY SE PRUDCE NEOTEVŘELO A NEUDĚŘILO DO STŘECHY, UMÍSTĚNÍ KLIKY A ZÁVĚSY (SMĚR OTEVŘENÍ) BUDE URČEN PŘED MONTÁŽÍ NA STAVBĚ 56KS
- NOVÁ STŘEŠNÍ KRYTINA - DŘÁŽKOVÁ TAŠKA SE SNIŽENOU BOČNÍ DŘÁŽKOU S HLAVOVOU DŘÁŽKOU O NASÁKAVOSTI 5,9 A ZATÍŽENÍM PŘED MRAZEM 2000N - V BARVĚ ČERNÉ
- KLEMPÍRSKÉ PRVKY - OKAPNÍČKA, OPLECHOVÁNÍ, NADSTŘEŠNÍ ŽLABY (SÁMVOV) ATD.,-MĚDĚNÝ PLECH TL. 0,6MM
- SYSTEMOVÁ ODVĚTRÁVACÍ TAŠKA (BARVA A TVAR STEJNÝ JAKO TVAR NOVE STŘEŠNÍ KRYTINY) PRO ODVĚTRÁNÍ KANALIZACE PRO DN110 A DN75 - ČERNÁ BARVA

SKLADBA STŘEŠNÍHO PLÁŠTĚ:

- S1n - STŘEŠNÍ KRYTINA - DŘÁŽKOVÁ TAŠKA SE SNIŽENOU BOČNÍ DŘÁŽKOU S HLAVOVOU DŘÁŽKOU O NASÁKAVOSTI 5,9 A ZATÍŽENÍM PŘED MRAZEM 2000N - V BARVĚ ČERNÉ
- LATĚ 40x60 MM A KONTRALATĚ 60x40
- DIFUZNÍ FÓLIE
- BEDNĚNÍ - DŘEV. PRKNA TL. 20MM
- DŘEV. KCE. KROVU

POZNÁMKY:

- o DEŠTOVÉ VODY BUDOU ZACHYTÁVÁNY V NADSTŘEŠNÍCH ŽLABECH (SÁMVOV) d=180MM, POČÁTEK STŘEŠNÍ KRYTINY BUDE MAX. 650MM OD OD KONCE KROKVÍ KCE. KROVU
- o VE STŘEŠNÍM PLÁŠTI BUDOU INSTALOVÁNY SYSTEMOVÉ ODVĚTRÁVACÍ TAŠKY KANALIZACE PRO POTRUBÍ DN110MM A DN75MM
- o V NOVE STŘEŠNÍ KRYTINĚ BUDOU UŽITY SYSTEMOVÉ PROTISNĚHOVÉ TAŠKY, SPOTŘEBA BUDE UPŘESNĚNA NA STAVBĚ PO VÝBĚRU DODAVATELE
- o VŠECHNY KLEMPÍRSKÉ PRVKY NUTNO DOMĚŘIT PRIMO NA STAVBĚ
- o VŠECHNY STÁVAJÍCÍ KOMINY BUDOU V ČÁSTI VYSTUPUJÍCÍ NAD STŘEŠNÍM PLÁŠTĚM VYSPRÁVENY (VYMĚNIT NARUŠENÉ CIHLY, ODSTRANIT STÁVAJÍCÍ KOMINOVÉ HLAVY, NAHRADIT NOVÝMI BETONOVÝMI A NOVE KOMIN VYSPÁROVAT), JEDNÁ SE O CCA 65,70M2 A POD STŘEŠNÍM PLÁŠTĚM U KOMINŮ ODSTRANIT NARUŠENOU OMÍTKU A DOPLNIT ODSTRANĚNOU OMÍTKOU OMÍTKOU NOVOU (HLADKÁ DVOUVRSTVÁ NANÁŠENÁ RUČNĚ - JÁDRO + ŠTUK), CCA 219,45M2 - JEDNÁ SE O 29KS KOMINŮ

| | | | |
|--|----------------------------|--|---|
| | | L. BENEDA, stavební a projekční kancelář | |
| VED. PROJ.: L. BENEDA | ODP. PROJ.: M. SMUTNÝ | VYPRACOVAL: F. KUFNER | LUBOŠ BENEDA ČIŽICKÁ 279, 332 09 STĚNOVICE IČ: 13882589 • DIČ: CZ5807271008 PROVOZOVNA: ČERNICKÁ 9 A 11 301 36 PLZEŇ |
| OBEC: PLZEŇ | STAVEBNÍ ÚŘAD: ÚMO PLZEŇ 3 | INVESTOR: KONZERVÁTOŘ PLZEŇ, KOPECKÉHO SADY 10, 301 00 PLZEŇ | |
| OBJEKT KONZERVÁTOŘE TYLOVA 931/15; 30100 PLZEŇ 3 OPRAVA STŘECHY A) ARCHITEKTONICKO - STAVEBNÍ ŘEŠENÍ | | | |
| PŮDORYS STŘECHY - NOVÝ STAV | | | RAZITKO: DATUM: 05.2016 STUPEŇ: PD Č. ZAKÁZKY: 201601 FORMÁT: 6x4 |
| | | | MĚŘ.: 1:100 Č. VÝKR.: 15. |